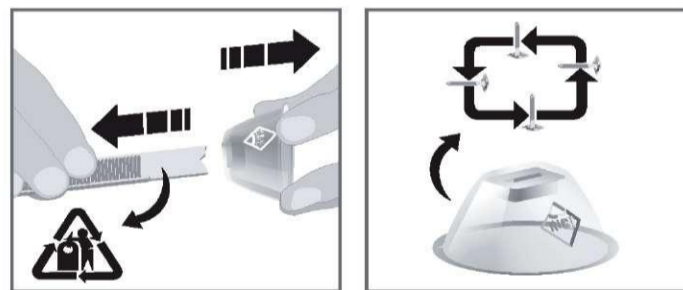
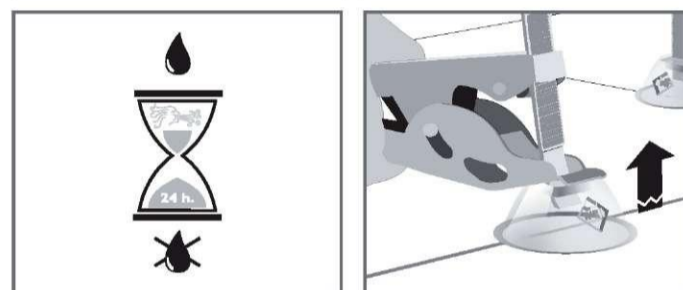
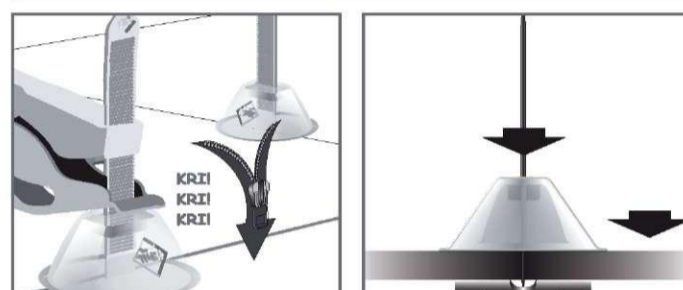
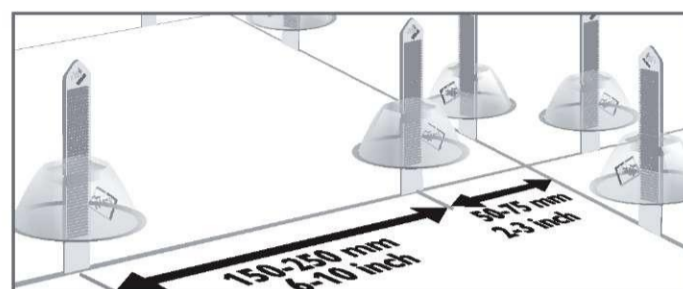
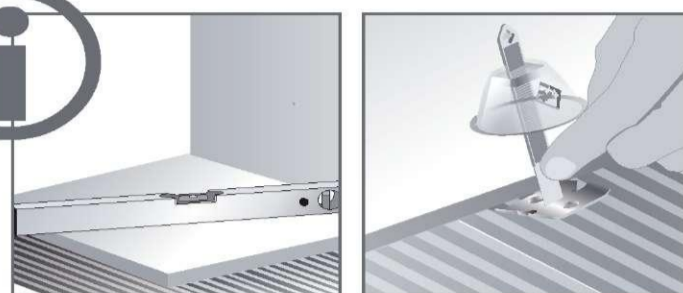


RUBI® TILE LEVEL

PRO RYCHLOU POKLÁDKU DLAŽBY



Opakované použití



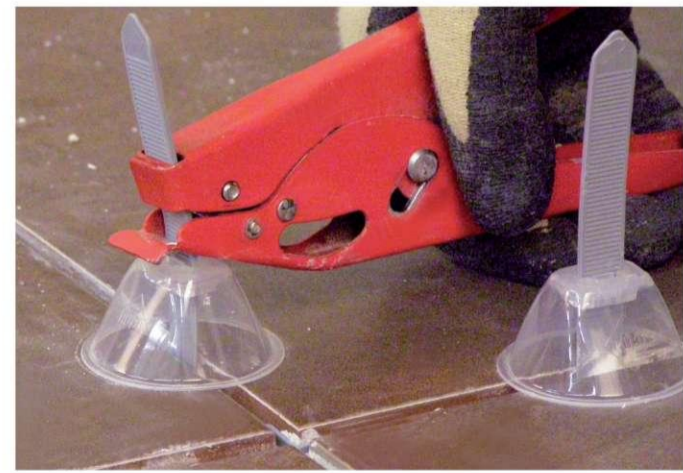
Fakticky eliminuje nerovnosti dlažby během procesu tvrdnutí lepidla nebo betonu. Konstruován pro rychlé položení žulových a mramorových obkladů v rovině bez nutnosti použití doplňujících přípravků.

Obzvláště vhodný pro pokládku dlažby 30 x 30 cm nebo větších rozměrů pomocí adhesivních lepidel (nutné lepit oboustranně).

Výrazně snižuje dobu pokládky a tím zvyšuje efektivitu vynaložených nákladů.

Přítlačný adaptér může být opakovaně (až 25 x) použit.

Výsledkem je dokonale vyrovnaná plocha obkladového materiálu při pokládce.



cm/inches	30x30	33x33	40x40	45x45	50x50	60x60	80x80	60x30	100x50	120x60
m ² /sq.ft.	42	36	20	28	24	10	10	22	16	10

RUBI

www.rubi.com